



C.I.S.

Iniziative Sociali
o.n.l.u.s.

Una breve presentazione:

**Relazione sulle caratteristiche
ed il campo di attività
della C.I.S. Iniziative Sociali**
Cooperativa Sociale a r. l.
onlus





C.I.S.

Iniziative Sociali
o.n.l.u.s.

PREMESSA

C.I.S. Iniziative Sociali – Cooperativa Sociale a r. l. nasce a Latina nel 1996 al fine di contrastare alcune situazioni di emarginazione sociale che avevano colpito alcune persone. Il primo nucleo di soci era infatti composto sia da soci c.d. normali che da soci svantaggiati nonostante essa nascesse principalmente come cooperativa socio-sanitaria ed educativa.

L'idea cardine che portò alla costituzione di tale società era incentrata sulla valenza terapeutica che poteva avere lo svolgimento di attività lavorative da parte di alcune persone (c.d. valore terapeutico del lavoro) e sul mutuo - aiuto e auto - aiuto quali efficaci atteggiamenti interiori e metodologie di intervento per il contrasto dei processi di impoverimento e di emarginazione sociale.



C. I. S.



C.I.S.

Iniziativa Sociali
o.n.l.u.s.

LE INIZIATIVE SOCIALI PER GLI ANZIANI

Tale approccio metodologico alla gestione dei problemi sociali veniva e viene tutt'ora applicato anche nel delicato settore dell'assistenza verso gli anziani: ciò ha consentito di migliorare il rapporto tra assistente ed assistito risvegliando nell'anziano quel potenziale di esperienza di cui è portatore e facendolo sentire utile e non un peso.

La CIS, socia anche della Fondazione Internazionale Palleschi per l'aiuto all'Anziano, avviava in tale direzione il programma **“Nemesis: tecnologie contro l'esclusione sociale”** per fornire terminali di telesoccorso in comodato gratuito agli anziani soli e bisognosi e facilitare le attività di teleassistenza rivolte a tale utenza.

Contestualmente muoveva i primi passi il programma **“Ippocrate: l'ospedale in casa”** per fornire il personale dell'assistenza ai privati che ne avessero avuto necessità in un ottica di assistenza domiciliare integrata.

Nel giro di pochi anni senza alcuna forma di contributo da parte di pubbliche amministrazioni circa investimenti strumentali la CIS raccoglieva intorno a tale idea consenso e sostegno da parte di numerosi cittadini e aziende del comprensorio del nord della Provincia di Latina riuscendo a



C. I. S.



C.I.S.

Iniziative Sociali
o.n.l.u.s.

superare la delicata fase di start up aziendale e raggiungendo in breve sufficienti livelli di sostenibilità economica.

Ad oggi CIS Iniziative Sociali segue a distanza ed è in grado di fornire assistenza continuativa e attrezzature specifiche presso il domicilio del paziente fino a 25 persone contemporaneamente: una piccola clinica diffusa a livello domiciliare.

LE INIZIATIVE SOCIALI PER LA FAMIGLIA

Uno degli aspetti più frequenti in molte problematiche sociali è quello della mobilità.

Proprio per affrontare tale carenza di servizi di risposta nel territorio circa la mobilità in generale e la mobilità terapeutica in particolare si è avviato dal 1997 il programma “**Mobility: trasporti senza barriere**” volto a provvedere con mezzi specifici e personale selezionato alle esigenze di trasporto di anziani, bambini, malati e disabili.

Ad oggi tale programma prevede l’impiego di Autoambulanze, mezzi dotati di elevatore per carrozzine, pulmini gran turismo, automobili.



C. I. S.



C.I.S.

Iniziative Sociali
o.n.l.u.s.

Nel 2001 CIS diviene socio del COMIPA – Consorzio tra Mutue Italiane di Previdenza ed Assistenza e sezione territoriale del Fondo Mutuasalus.

Si avvia una nuova iniziativa che non ha precedenti nel territorio della città di Latina: “La Salute in Tasca” con l’obbiettivo di gestire il ciclo previdenziale sanitario integrativo delle famiglie e contestualmente fornire in tempo reale risposte efficaci ed efficienti alla domanda di servizi sociali e sanitari delle famiglie stesse.

GLI INSERIMENTI LAVORATIVI

Sin dalla sua costituzione nel 1996 CIS Iniziative Sociali si è occupata del problema degli inserimenti lavorativi sia di persone che presentavano situazioni disabilitanti che nei confronti di giovani adolescenti devianti e/o a rischio di devianza.

Poche erano allora le possibilità di reinserimento socio-lavorativo per tale categoria di soggetti e su impulso del cappellano del carcere di Latina si presero i primi contatti con la Magistratura di Sorveglianza, il Ministero di Grazia e Giustizia, il Tribunale dei Minori di Roma per gli affidamenti in prova al servizio sociale.



C. I. S.



C.I.S.

Iniziativa Sociali
o.n.l.u.s.

Tali potenziale umano avrebbe dovuto essere messo nelle condizioni di produrre valori sociali e apprendere delle tecniche di lavoro in grado da potersi reinserire onestamente nella società civile. Prese quindi avvio il programma **“MiDa: il prestito gratuito”** con l’obbiettivo di soddisfare bisogni insoddisfatti attraverso l’impiego di risorse inutilizzate. Iniziò allora una raccolta sistematica di ausili ortopedici in disuso che venivano risistemati e preparati dalle persone e dai ragazzi che in questi anni il Ministero di Grazia e Giustizia ci ha affidato.

Il **servizio di sostegno educativo individuale** ha coinvolto circa 7 utenti di cui tre minori e quattro soggetti adulti su committenza dello stesso ministero.

Analogamente è stata rivolta verso alcuni giovani a rischio di devianza (5) su committenza delle famiglie stesse al fine di orientarli verso modelli di comportamento più adeguati per un futuro inserimento nel mondo del lavoro. Tali giovani oltre a svolgere i piccoli lavoretti per risistemare le attrezzature ortopediche e le strutture della società sono stati orientati anche verso una ripresa degli studi che avevano abbandonato o verso percorsi di apprendimento di tecniche artigiane.



C. I. S.



C.I.S.

Iniziative Sociali
o.n.l.u.s.

Su commissione del Ministero del Lavoro sono stati coinvolte due persone nell'ultimo semestre per borse di stage rivolti a soggetti invalidi.

Su richiesta dell'Istituto Professionale di Stato Luigi Einaudi sono state avviate nell'a.s. 2002/3 delle intese al fine di ospitare come stagisti minori invalidi e portatori di handicap.

Questi ultimi nel numero di sei hanno svolto la loro esperienza nel campo del turismo, attraverso il Servizio di Informazione ed Assistenza Turistica di Latina dell'Azienda di Promozione Turistica della Provincia di Latina gestito dalla C.I.S. Iniziative Sociali, e dell'amministrazione di una onlus quale la cooperativa stessa.

MUTUASALUS: UNA SCELTA PIENA DI RAGIONI, NELL'INTERESSE DELLA SALUTE

La CIS Iniziative Sociali, aderisce al Consorzio delle Mutue Italiane di Previdenza e Assistenza (COMIPA). La CIS ha scelto il Fondo Mutuasalus s.ms. come strumento di piena affidabilità per lavorare "insieme" in un campo tanto importante nella vita di ognuno come può essere "la cura della salute dei propri soci e delle rispettive famiglie".



C. I. S.



C.I.S.

Iniziative Sociali
o.n.l.u.s.

Le riforme della tutela sociale pubblica da un lato, e le esigenze di tempi brevi che spesso non possono essere soddisfatte dal Sistema Sanitario Nazionale, inducono ad aderire ad un servizio complementare alla assistenza sanitaria pubblica: per questo nasce Mutuasalus.

La legge di riforma del sistema integrato degli interventi e servizi sociali 328/2001 ha riconosciuto al cittadino la possibilità di scegliere liberamente tra le strutture pubbliche e quelle private "accreditate" per eventuali necessità di analisi, esami, visite specialistiche e ricoveri, senza alcuna differenza di costi e con l'obiettivo di riuscire a ridurre - se non proprio abolire - i tempi di attesa.

Il Fondo Mutuasalus proprio perché società di mutuo soccorso, ha il compito statutario di operare "unicamente a favore dei propri soci e dei loro familiari, mediante la carta Mutuasalus dove si trova precisato il nome e cognome, il codice individuale e, cosa molto importante, il NUMERO VERDE per l'accesso ai servizi..

L'adesione della CIS Iniziative Sociali al Consorzio delle mutue è un aspetto molto importante. Questo particolare, infatti, offre innanzitutto un grande vantaggio: quello di potersi servire di una "CENTRALE OPERATIVA MUTUASALUS" in funzione 24 ore su 24, tutti i giorni



C. I. S.



C.I.S.

Iniziative Sociali
o.n.l.u.s.

dell'anno, costituita da medici, tecnici, operatori e coordinata da un medico che riceve le segnalazioni di necessità immediate di assistenza richieste dal socio.

La "CARTA MUTUASALUS" è un tesserino personalizzato che riporta, stampato in maniera indelebile, il nome e cognome del socio, il codice individuale per attivare i servizi e il numero verde della Centrale Operativa Mutuasalus.

Con la carta Mutuasalus il socio-fruttore della CIS Iniziative Sociali viene automaticamente inserito nella rete di prestazioni che il consorzio delle mutue è riuscito a costruire a livello nazionale in diversi decenni e attraverso il numero verde potrà usufruire dei servizi di base di tutta la rete mutualistica COMIPA, come:

- *La rete delle strutture sanitarie;*
- *I servizi di pronto intervento medico;*
- *Il sostegno in casi di emergenza;*
- *Il servizio di informazioni e di prenotazioni;*
- *La consulenza telefonica medica e specialistica;*

Tutto questo è ben specificato in uno specifico regolamento che il Socio riceve unitamente alla consegna della carta Mutuasalus.



C. I. S.



C.I.S.

Iniziative Sociali
o.n.l.u.s.

L'ORGANIZZAZIONE

Attualmente la C.I.S. Iniziative Sociali grazie all'apporto dei numerosi donatori e sostenitori può contare su una sede di circa 350 metri quadrati più altri 50 metri in ristrutturazione, circa 200 metri quadrati di magazzino e depositi.

Tali spazi sono così organizzati:

ambulatori medici - infermieristici - fisioterapici

consultorio psicosociale

Locali amministrativi

Aula Conferenze e Formazione

Deposito ausili e archivio

Per le attività sociali e culturali la C.I.S Iniziative Sociali dispone in proprio di due pulmini da 7/8 posti.

Proprio il carattere di "lean organization" (organizzazione snella) della C.I.S. Iniziative Sociali ha portato alla ricerca di stakeholders interessati ai modelli gestionali della CIS ed a concludere con essi proficui e duraturi rapporti di partenariato e fornitura di beni e servizi.



C. I. S.



C.I.S.

Iniziative Sociali
o.n.l.u.s.

Tra i partner e clienti di CIS figurano realtà leader in Italia e all'estero per i servizi alla persona quali a titolo esemplificativo Ima Assistance, Elvia Assistance e Elvia Service del Gruppo RAS, Filodiretto, Mondial Assistance, Aciglobal, Terme di Pompeo.

La maggiore attenzione CIS la riserva al proprio personale ed alla sua rete di collaboratori. Attualmente collaborano a diverso titolo con CIS circa 50 operatori e professionisti di diverse specialità e discipline. Essa è dotata del regolamento sui rapporti di lavoro di cui alla legge 142/2001.



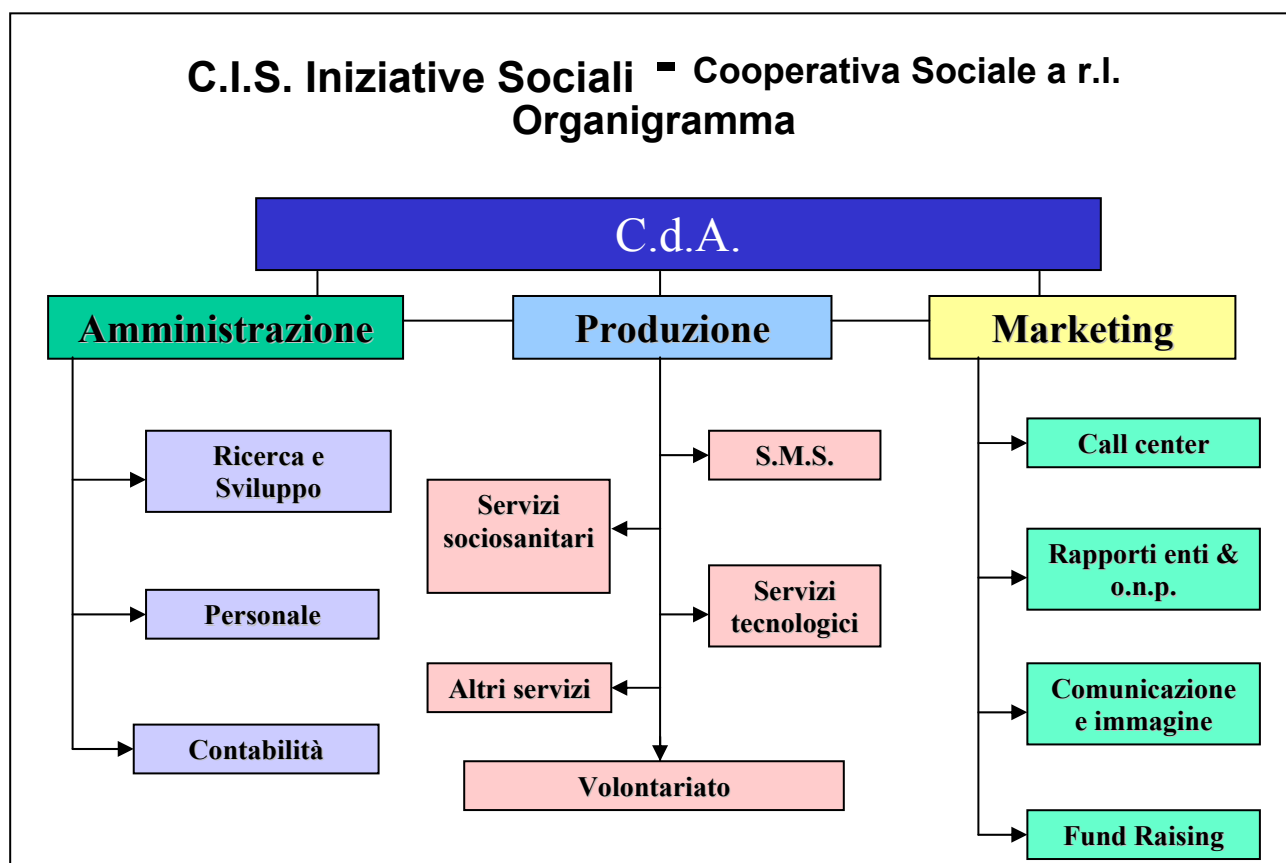
C. I. S.



C.I.S.

Iniziative Sociali
o.n.l.u.s.

L'organigramma di produzione è il seguente:



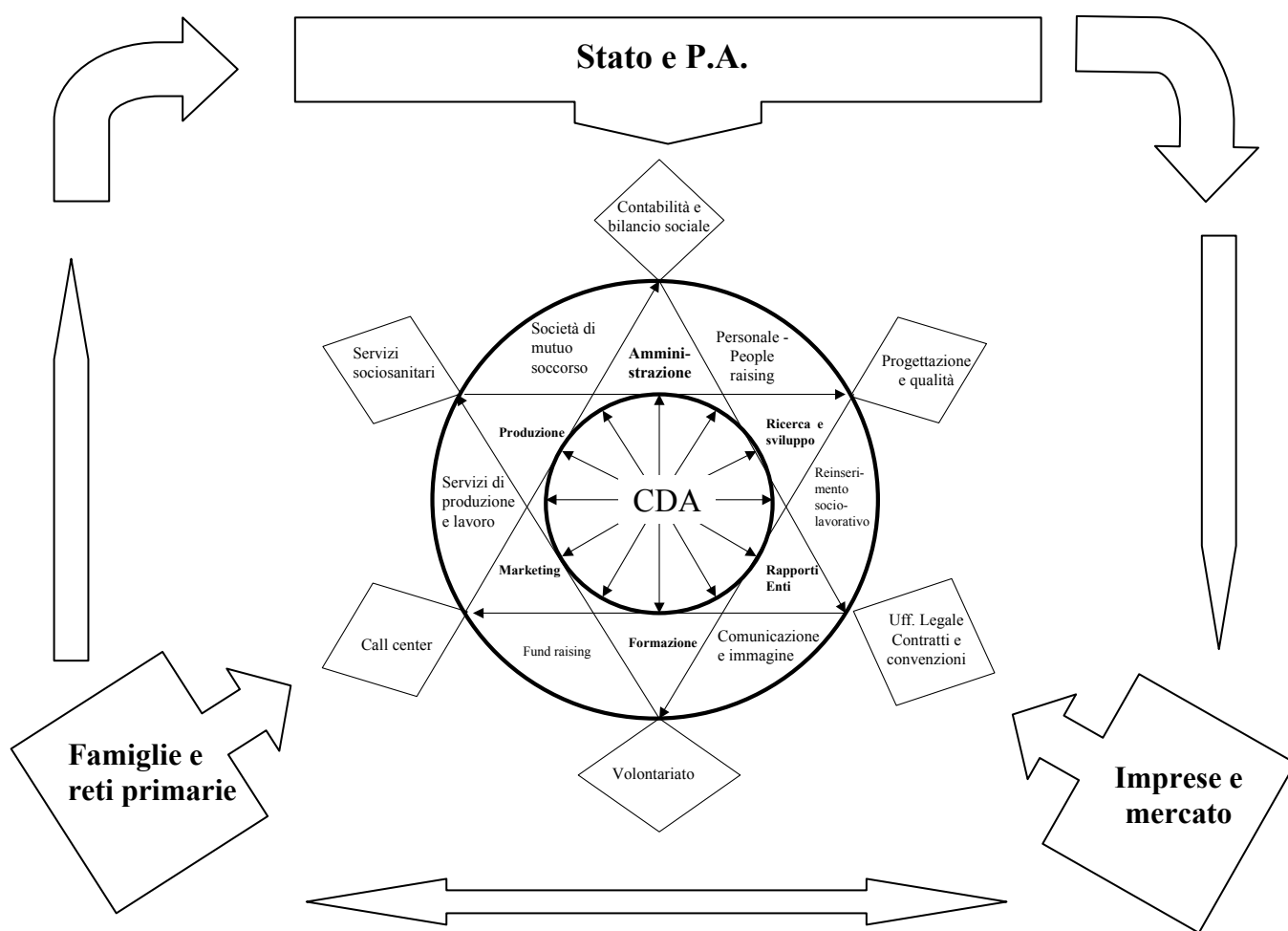
C. I. S.



C.I.S.

Iniziative Sociali
o.n.l.u.s.

IL FUNZIONIGRAMMA DEL SISTEMA DI SOSTENIBILITÀ ECONOMICA DELLA C.I.S. INIZIATIVE SOCIALI – COOPERATIVA SOCIALE AR.L.



C. I. S.